

















## ผลการใช้จ่ายงบประมาณ ปีงบประมาณ 2566 ของ กษ. (ข้อมูล ณ วันที่ 23 ธันวาคม 2565)

หมวดงบประมาณ	ได้รับ	ใช้จ่าย (เบิกจ่าย+PO)				เบิกจ่าย			
	ล้านบาท 	ล้านบาท 	%	เป้า ใช้จ่าย 	สูง/ต่ำ กว่าเป้า 	ล้านบาท 	%	เป้า เบิกจ่าย 	สูง/ต่ำ กว่าเป้า 
 งบประมาณรวม	128,208.96	48,523.24	37.85	31.15	 6.70	34,071.95	26.58	29.25	 -2.67
 1. รายจ่ายประจำ	35,205.58	8,000.91	22.73	32.29	 -9.56	7,532.18	21.39	31.99	 -10.60
 2. รายจ่ายลงทุน	93,003.39	40,522.33	43.57	26.47	 17.10	26,539.77	28.54	17.36	 11.18

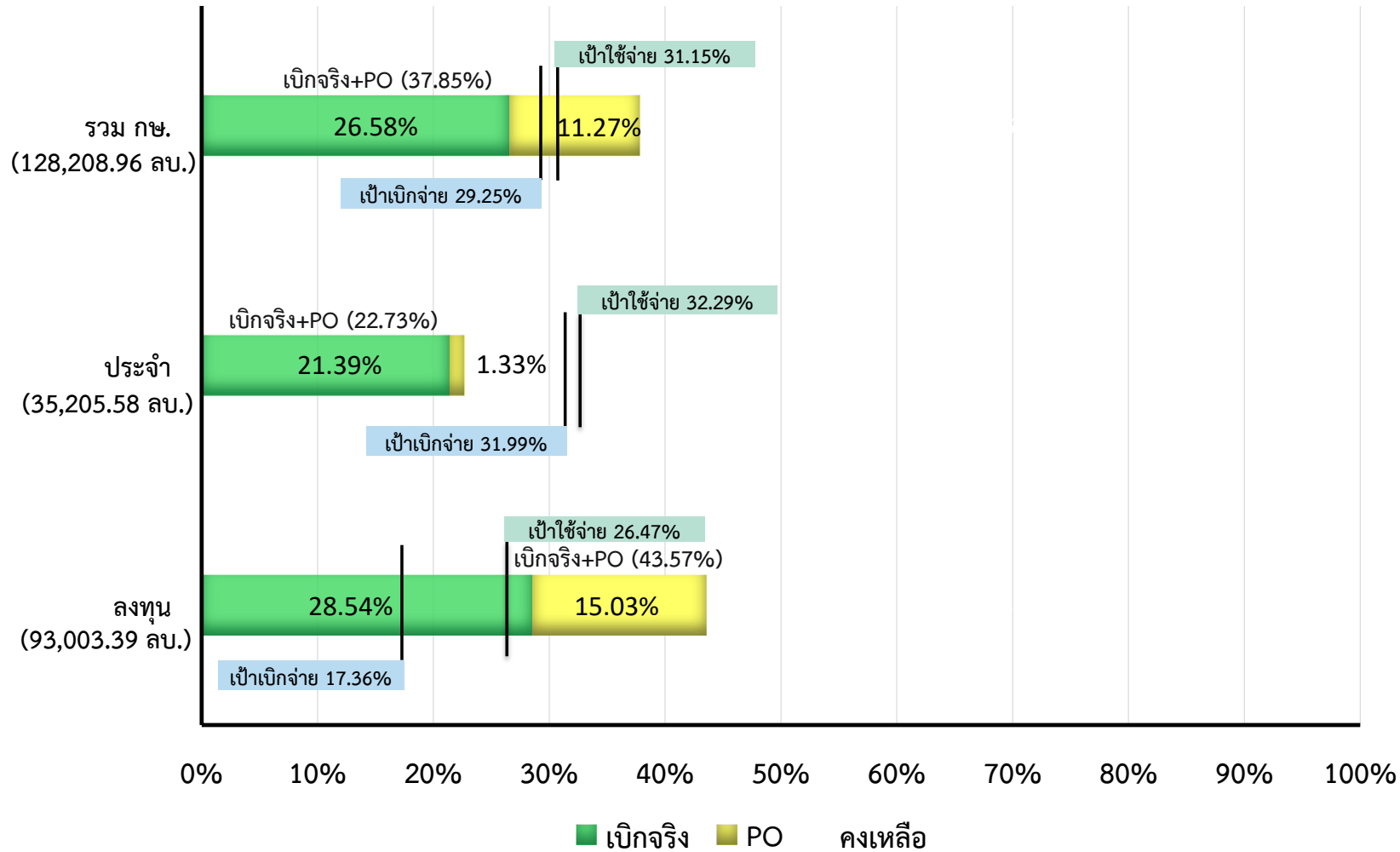
สรุปผลการเบิกจ่ายภาพรวม

ข้อมูลจากกรมบัญชีกลาง ณ 23 ธันวาคม 2565

ทั้งหมดมี 24 หน่วยงานระดับกระทรวง ทั้งประเทศเบิกจ่ายได้ร้อยละ 29.05

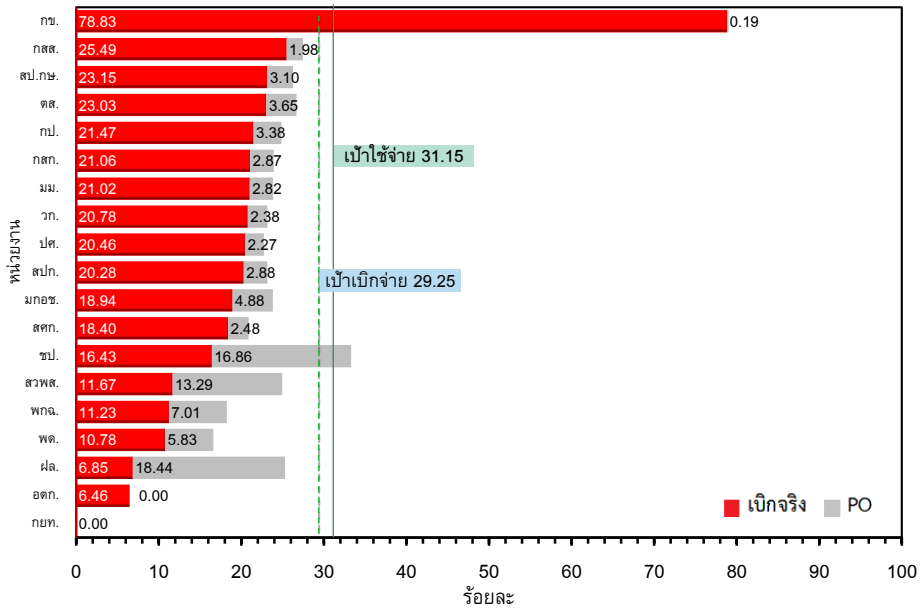
- เปรียบเทียบร้อยละการเบิกจ่ายจากน้อยไปมาก กษ.อยู่ลำดับที่ 15
- เปรียบเทียบร้อยละการเบิกจ่ายจากมากไปน้อย กษ.อยู่ลำดับที่ 10

ผลการใช้จ่ายงบประมาณประจำปี 2566 ของ กษ.  
(ณ วันที่ 23 ธันวาคม 2565)

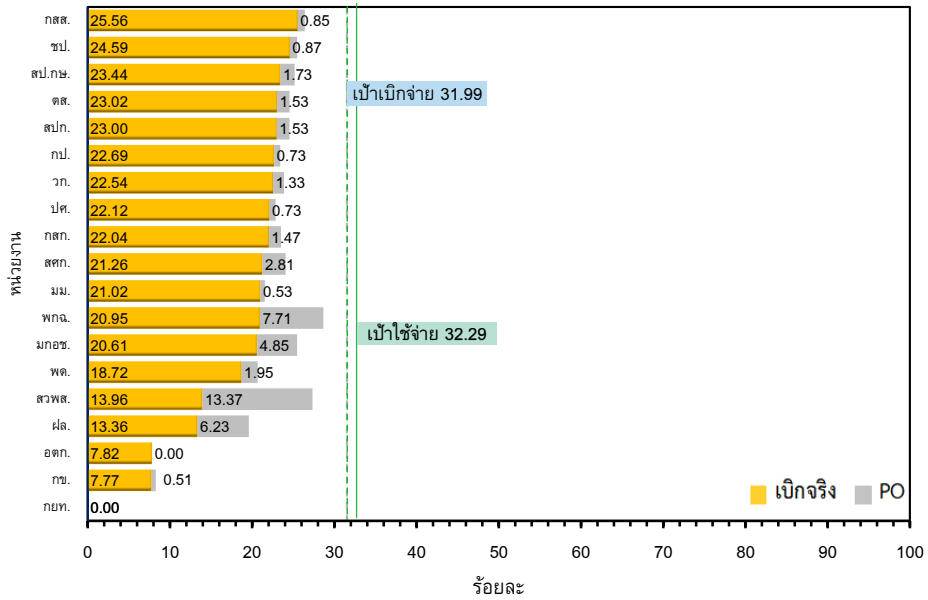


โดย กษ. เบิกจ่ายได้มากเป็นลำดับที่ 9 จากทั้งประเทศมี 24 หน่วยงาน

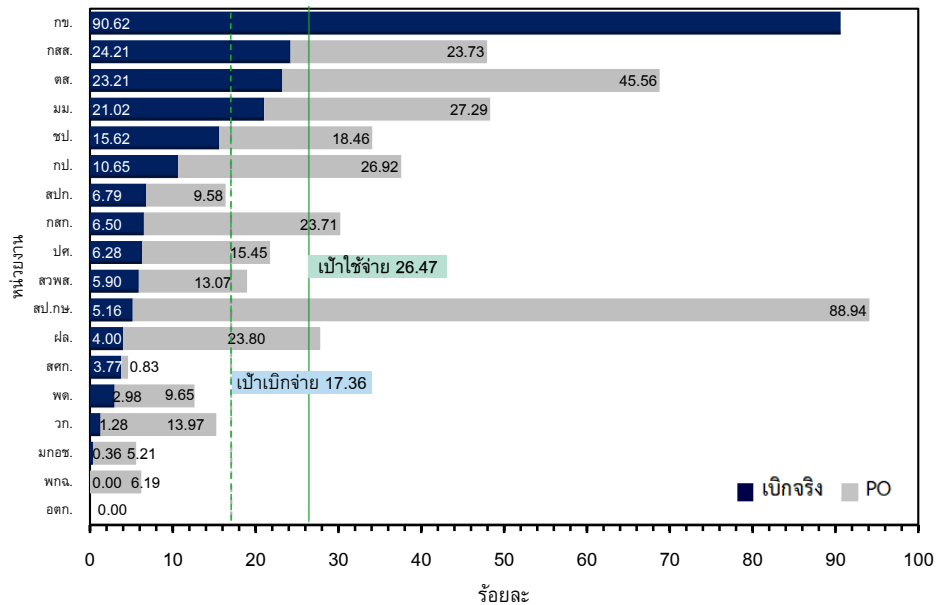
ผลการเบิกจ่ายงบประมาณปี 2566 ในภาพรวม กษ. รายหน่วยงาน ณ วันที่ 23 ธ.ค. 65



ผลการเบิกจ่ายงบประมาณปี 2566 รายจ่ายประจำ กษ. รายหน่วยงาน ณ วันที่ 23 ธ.ค. 65



ผลการเบิกจ่ายงบประมาณปี 2566 รายจ่ายลงทุน กษ. รายหน่วยงาน ณ วันที่ 23 ธ.ค. 65



ผลการเบิกจ่ายของหน่วยงานในสังกัด กษ. (ข้อมูล ณ วันที่ 23 ธันวาคม 2565)

(เรียงลำดับ % ผลการเบิกจ่ายภาพรวมจากมากไปน้อย)

หน่วย : ล้านบาท

หน่วยงาน	รายจ่ายประจำ							รายจ่ายลงทุน							ภาพรวม						
	ได้รับ	ใช้จ่าย (เบิกจ่าย + PO) (เป้า 32.29%)			เบิกจ่าย (เป้า 31.99%)			ได้รับ	ใช้จ่าย (เบิกจ่าย + PO) (เป้า 26.47%)			เบิกจ่าย (เป้า 17.36%)			ได้รับ	ใช้จ่าย (เบิกจ่าย + PO) (เป้า 31.15%)			เบิกจ่าย (เป้า 29.25%)		
		จำนวน	%	สูง/ต่ำ กว่าเป้า	จำนวน	%	สูง/ต่ำ กว่าเป้า		จำนวน	%	สูง/ต่ำ กว่าเป้า	จำนวน	%	สูง/ต่ำ กว่าเป้า		จำนวน	%	สูง/ต่ำ กว่าเป้า	จำนวน	%	สูง/ต่ำ กว่าเป้า
รวม กษ.	35,205.58	8,000.91	22.73	-9.56	7,532.18	21.39	-10.60	93,003.39	40,522.33	43.57	17.10	26,539.77	28.54	11.18	128,208.96	48,523.24	37.85	6.70	34,071.95	26.58	-2.67
ส่วนราชการ+องค์การมหาชน	35,138.47	7,997.84	22.76	-9.53	7,529.10	21.43	-10.56	92,995.09	40,522.33	43.57	17.10	26,539.77	32.08	14.72	128,133.56	48,520.16	37.87	6.72	34,068.87	26.59	-2.66
ส่วนราชการ	34,709.16	7,879.11	22.70	-9.59	7,461.91	21.50	-10.49	92,776.30	40,492.29	43.65	17.18	26,532.16	28.60	11.24	127,485.46	48,371.40	37.94	6.79	33,994.07	26.67	-2.58
1. กษ.	2,791.29	231.10	8.28	-24.01	216.87	7.77	-24.22	16,818.69	15,264.52	90.76	64.29	15,241.55	90.62	73.26	19,609.98	15,495.62	79.02	47.87	15,458.43	78.83	49.58
2. กสส.	2,457.38	648.85	26.40	-5.89	627.99	25.56	-6.43	127.51	61.13	47.94	21.47	30.87	24.21	6.85	2,584.89	709.98	27.47	-3.68	658.86	25.49	-3.76
3. สป.กษ.	1,068.05	268.82	25.17	-7.12	250.39	23.44	-8.55	17.15	16.14	94.10	67.63	0.88	5.16	-12.20	1,085.20	284.96	26.26	-4.89	251.27	23.15	-6.10
4. ตส.	1,163.74	285.71	24.55	-7.74	267.93	23.02	-8.97	58.82	40.45	68.77	42.30	13.65	23.21	5.85	1,222.57	326.17	26.68	-4.47	281.59	23.03	-6.22
5. กป.	3,135.36	734.28	23.42	-8.87	711.45	22.69	-9.30	352.53	132.45	37.57	11.10	37.53	10.65	-6.71	3,487.90	866.73	24.85	-6.30	748.98	21.47	-7.78
6. กสภ.	4,654.36	1,094.36	23.51	-8.78	1,025.79	22.04	-9.95	311.54	94.14	30.22	3.75	20.26	6.50	-10.86	4,965.89	1,188.50	23.93	-7.22	1,046.05	21.06	-8.19
7. มม.	480.63	103.53	21.54	-10.75	101.01	21.02	-10.97	45.15	21.81	48.31	21.84	9.49	21.02	3.66	525.78	125.35	23.84	-7.31	110.50	21.02	-8.23
8. วก.	2,806.88	670.11	23.87	-8.42	632.76	22.54	-9.45	253.27	38.62	15.25	-11.22	3.23	1.28	-16.08	3,060.15	708.73	23.16	-7.99	635.99	20.78	-8.47
9. ปศ.	4,671.43	1,067.33	22.85	-9.44	1,033.39	22.12	-9.87	546.59	118.81	21.74	-4.73	34.35	6.28	-11.08	5,218.02	1,186.14	22.73	-8.42	1,067.74	20.46	-8.79
10. ส.ป.ก.	1,160.00	284.55	24.53	-7.76	266.81	23.00	-8.99	233.67	38.26	16.37	-10.10	15.87	6.79	-10.57	1,393.67	322.80	23.16	-7.99	282.67	20.28	-8.97
11. มกอช.	207.30	52.79	25.47	-6.82	42.73	20.61	-11.38	18.65	1.04	5.57	-20.90	0.07	0.36	-17.00	225.96	53.83	23.82	-7.33	42.80	18.94	-10.31
12. สศก.	500.64	120.48	24.06	-8.23	106.43	21.26	-10.73	97.95	4.50	4.60	-21.87	3.69	3.77	-13.59	598.59	124.98	20.88	-10.27	110.12	18.40	-10.85
13. ขป.	7,027.69	1,789.75	25.47	-6.82	1,728.39	24.59	-7.40	70,466.79	24,009.19	34.07	7.60	11,003.94	15.62	-1.74	77,494.48	25,798.94	33.29	2.14	12,732.33	16.43	-12.82
14. พต.	1,952.84	403.70	20.67	-11.62	365.59	18.72	-13.27	1,988.03	250.93	12.62	-13.85	59.16	2.98	-14.38	3,940.87	654.63	16.61	-14.54	424.76	10.78	-18.47
15. ฝล.	631.58	123.75	19.59	-12.70	84.39	13.36	-18.63	1,439.94	400.29	27.80	1.33	57.60	4.00	-13.36	2,071.52	524.04	25.30	-5.85	141.99	6.85	-22.40
องค์การมหาชน	429.31	118.73	27.66	-4.63	67.19	15.65	-16.34	218.79	30.04	13.73	-12.74	7.61	3.48	-13.88	648.10	148.76	22.95	-8.20	74.80	11.54	-17.71
1. สวพส.	325.58	88.99	27.33	-4.96	45.46	13.96	-18.03	129.07	24.48	18.97	-7.50	7.61	5.90	-11.46	454.65	113.48	24.96	-6.19	53.07	11.67	-17.58
2. พกฉ.	103.73	29.73	28.66	-3.63	21.73	20.95	-11.04	89.72	5.56	6.19	-20.28	0.00	0.00	-17.36	193.45	35.29	18.24	-12.91	21.73	11.23	-18.02
รัฐวิสาหกิจ	67.10	3.08	4.59	-27.70	3.08	4.59	-27.40	8.30	0.00	0.00	-26.47	0.00	0.00	-17.36	75.40	3.08	4.08	-27.07	3.08	4.08	-25.17
1. อตท.	39.32	3.08	7.82	-24.47	3.08	7.82	-24.17	8.30	0.00	0.00	-26.47	0.00	0.00	-17.36	47.62	3.08	6.46	-24.69	3.08	6.46	-22.79
2. กยท.	27.78	0.00	0.00	-32.29	0.00	0.00	-31.99	0.00	0.00	0.00	0.00	0.00	0.00	0.00	27.78	0.00	0.00	-31.15	0.00	0.00	-29.25

หมายเหตุ : ที่มา

- 1) ส่วนราชการ ใช้ข้อมูลจากระบบบริหารการเงินการคลังภาครัฐแบบอิเล็กทรอนิกส์ใหม่ (New GFMS Thai)
- 2) องค์การมหาชน, รัฐวิสาหกิจ ใช้ข้อมูลจากการรายงานตามการเบิกจ่ายจริงของหน่วยงาน เนื่องจากในระบบ New GFMS Thai จะเป็นผลการเบิกจ่ายตามจำนวนที่ได้รับจัดสรร

รายงานผลการเบิกจ่ายเงินงบประมาณประจำปี พ.ศ. 2566 จำแนกตามกระทรวง เรียงลำดับผลการเบิกจ่ายจากน้อยไปมาก																	
ตั้งแต่ต้นปีงบประมาณ จนถึงวันที่ 23 ธันวาคม 2565																	
หน่วย: ล้านบาท																	
ลำดับ ที่	กระทรวง	รายจ่ายประจำ					รายจ่ายลงทุน					รวม					ลำดับที่ (มาก ไปน้อย)
		วงเงิน งบประมาณ หลังโอน เปลี่ยนแปลง	จัดสรร	PO+สำรอง เงินมีหนี้	เบิกจ่าย	ร้อยละ เบิกจ่าย ต่องบ ประมาณ หลังโอน เปลี่ยนแปลง	วงเงิน งบประมาณ หลังโอน เปลี่ยนแปลง	จัดสรร	PO+สำรอง เงินมีหนี้	เบิกจ่าย	ร้อยละ เบิกจ่าย ต่องบ ประมาณ หลังโอน เปลี่ยนแปลง	วงเงิน งบประมาณ หลังโอน เปลี่ยนแปลง	จัดสรร	PO+สำรอง เงินมีหนี้	เบิกจ่าย	ร้อยละ เบิกจ่าย ต่องบ ประมาณ หลังโอน เปลี่ยนแปลง	
1	กระทรวงคมนาคม	11,579.31	6,022.81	304.96	2,735.04	23.62	168,733.61	168,729.61	82,293.12	16,940.49	10.04	180,312.92	174,752.43	82,598.08	19,675.53	10.91	24
2	กระทรวงทรัพยากรธรรมชาติและสิ่งแวดล้อม	16,409.69	8,217.81	175.31	3,722.36	22.68	14,044.21	13,277.42	2,919.46	772.98	5.50	30,453.90	21,495.24	3,094.77	4,495.33	14.76	23
3	กระทรวงวัฒนธรรม	4,834.80	2,392.60	217.88	989.75	20.47	1,900.31	1,900.31	143.94	119.80	6.30	6,735.11	4,292.91	361.82	1,109.54	16.47	22
4	กระทรวงกลาโหม	150,763.58	75,847.41	2,378.08	31,334.07	20.78	43,735.15	41,261.02	2,840.88	7,036.27	16.09	194,498.73	117,108.42	5,218.96	38,370.34	19.73	21
5	กระทรวงพลังงาน	1,988.43	979.75	72.61	529.46	26.63	711.57	545.82	201.54	10.23	1.44	2,700.00	1,525.57	274.15	539.69	19.99	20
6	กระทรวงการท่องเที่ยวและกีฬา	4,117.60	2,058.77	73.62	970.71	23.57	1,177.93	1,177.93	48.66	87.93	7.47	5,295.53	3,236.70	122.28	1,058.64	19.99	19
7	กระทรวงยุติธรรม	21,135.42	10,713.03	547.34	5,019.81	23.75	3,467.68	3,412.91	790.08	115.25	3.32	24,603.10	14,125.94	1,337.42	5,135.06	20.87	18
8	กระทรวงสาธารณสุข	135,942.60	66,856.90	332.81	33,054.46	24.32	16,321.29	16,241.02	6,188.20	778.22	4.77	152,263.89	83,097.92	6,521.01	33,832.69	22.22	17
9	ส่วนราชการไม่สังกัดสำนักนายกรัฐมนตรี กระทรวงหรือทบวง และหน่วยงานภายใต้การควบคุม	108,607.25	54,294.21	1,946.91	24,985.47	23.01	16,190.11	14,988.70	2,108.00	2,815.17	17.39	124,797.36	69,282.90	4,054.91	27,800.64	22.28	16
10	หน่วยงานของรัฐสภา	6,505.43	3,225.17	45.04	1,392.50	21.41	1,224.67	1,224.67	6.65	357.13	29.16	7,730.10	4,449.84	51.69	1,749.63	22.63	15
11	กระทรวงศึกษาธิการ	311,515.37	156,064.21	209.39	77,172.78	24.77	15,859.36	15,710.18	4,032.35	651.77	4.11	327,374.72	171,774.38	4,241.73	77,824.56	23.77	14
12	กระทรวงอุตสาหกรรม	3,509.28	2,314.49	270.08	910.22	25.94	962.63	962.63	67.45	162.61	16.89	4,471.91	3,277.13	337.53	1,072.83	23.99	13
13	กระทรวงพาณิชย์	5,520.16	3,568.58	331.45	1,473.64	26.70	923.12	923.12	44.87	126.50	13.70	6,443.29	4,491.70	376.32	1,600.14	24.83	12
14	กระทรวงการพัฒนาสังคมและความมั่นคงของมนุษย์	22,995.15	11,462.68	63.53	5,750.44	25.01	1,621.76	1,621.76	35.27	471.47	29.07	24,616.91	13,084.44	98.80	6,221.91	25.27	11
15	กระทรวงเกษตรและสหกรณ์	35,138.47	17,916.59	417.20	7,676.56	21.85	92,995.09	92,963.91	13,960.13	26,719.77	28.73	128,133.56	110,880.50	14,377.33	34,396.33	26.84	10
16	กระทรวงมหาดไทย	244,227.43	122,269.99	790.95	92,882.71	38.03	81,018.43	80,124.42	11,483.42	5,885.18	7.26	325,245.86	202,394.41	12,274.37	98,767.88	30.37	9
17	กระทรวงดิจิทัลเพื่อเศรษฐกิจและสังคม	3,342.72	1,808.94	318.06	810.49	24.25	3,443.49	2,986.59	943.53	1,274.13	37.00	6,786.21	4,795.53	1,261.59	2,084.62	30.72	8
18	หน่วยงานของศาล	20,496.63	10,277.69	0.00	5,766.02	28.13	2,654.69	2,654.69	0.00	1,881.14	70.86	23,151.32	12,932.38	0.00	7,647.16	33.03	7
19	สำนักนายกรัฐมนตรี	24,122.93	12,439.43	632.30	6,899.31	28.60	8,063.40	7,628.59	671.46	3,841.47	47.64	32,186.33	20,068.03	1,303.77	10,740.78	33.37	6
20	กระทรวงการต่างประเทศ	7,198.76	4,615.52	142.10	2,791.86	38.78	357.73	311.66	0.02	14.58	4.08	7,556.49	4,927.19	142.13	2,806.45	37.14	5
21	กระทรวงการอุดมศึกษา วิทยาศาสตร์ วิจัยและนวัตกรรม	94,234.73	46,946.65	157.31	33,389.63	35.43	30,321.12	29,152.82	1,549.97	18,946.35	62.49	124,555.85	76,099.47	1,707.28	52,335.97	42.02	4
22	หน่วยงานอิสระของรัฐ	17,199.32	8,501.32	0.00	7,994.49	46.48	2,297.65	2,297.65	0.00	1,156.78	50.35	19,496.97	10,798.96	0.00	9,151.27	46.94	3
23	กระทรวงแรงงาน	54,058.35	27,047.55	67.79	25,549.48	47.26	267.51	267.51	28.04	13.50	5.04	54,325.86	27,315.06	95.84	25,562.97	47.05	2
24	กระทรวงการคลัง	278,024.11	167,461.99	857.06	141,809.25	51.01	7,130.61	7,130.61	448.89	3,973.90	55.73	285,154.72	174,592.60	1,305.94	145,783.15	51.12	1
รวม		1,583,467.52	823,304.09	10,351.76	515,610.50	32.56	515,423.11	507,495.55	130,805.93	94,152.62	18.27	2,098,890.63	1,330,799.64	141,157.69	609,763.12	29.05	

ที่มา : ระบบบริหารงานเงินการคลังภาครัฐแบบอิเล็กทรอนิกส์ใหม่ (New GFMS Thai)  
วันที่เฝ้ารายงาน 26 ธันวาคม 2565  
ข้อมูล ณ วันที่ 23 ธันวาคม 2565